

Systemes de ventilation pour les fermes laitières



À propos de nous



À propos de nous

Chez SKOV-SECCO, nous comprenons l'importance de la ventilation de fermes laitières pour optimiser la productivité et améliorer le bien-être des vaches. Nos solutions de ventilation novatrices et adaptées au climat s'appuient sur plus de 40 ans d'expertise du groupe SKOV, nous permettant de nous démarquer et de garantir une production laitière de haute qualité dans le monde entier. Notre réseau mondial de distributeurs spécialisés, nous permet de proposer des systèmes intégrés et adaptés à n'importe quelle ferme laitière, démontrant notre engagement envers la durabilité et l'excellence dans la gestion de l'exploitation laitière.

Au fil des ans, SKOV-SECCO est devenue l'un des chefs de file dans le domaine des systèmes de ventilation naturelle et mécanique destinés aux fermes laitières modernes. Grâce au développement permanent de nouveaux produits, SKOV-SECCO peut vous proposer une gamme complète de produits de ventilation conçus pour tous les types d'élevage.

SKOV-SECCO a rejoint le groupe SKOV (SKOV A/S) le 1er octobre 2019. SKOV, dont le siège social est situé à Glyngoere, au Danemark, est un spécialiste de la ventilation et de la gestion des exploitations agricoles pour la production porcine et production de volailles.



Naturel

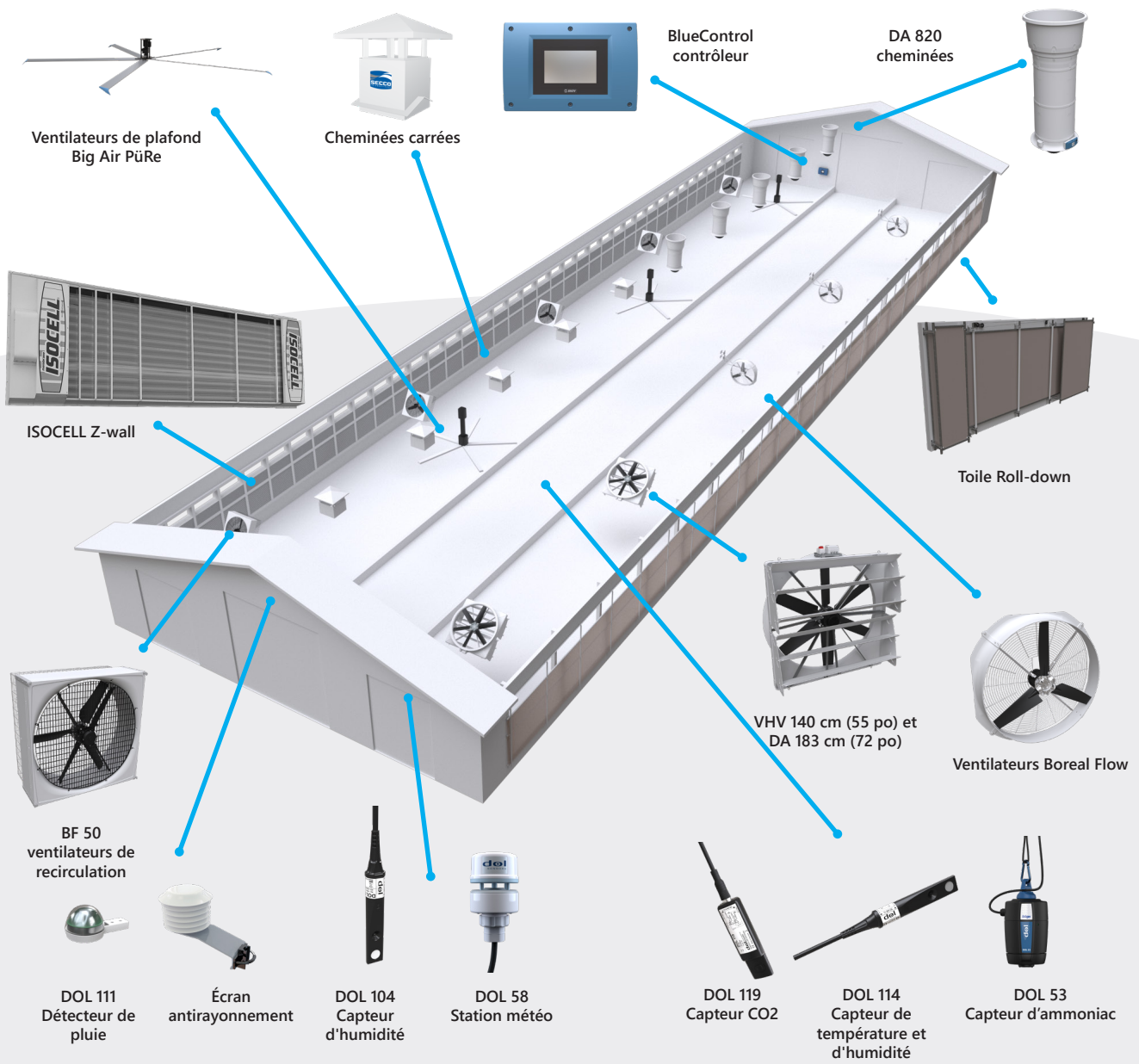


Naturel

La ventilation naturelle dépend du vent des variations de température à l'intérieur de l'étable pour créer des courants d'air. Ce système convient à la plupart des régions où le climat est doux ou tempéré. Les échanges d'air dans l'étable se produisent selon le principe de la ventilation naturelle, ce qui implique des ouvertures latérales permettant une circulation d'air adéquate dans l'étable au printemps, en été et à l'automne, de même qu'une ouverture de faite pour permettre des échanges d'air adéquats en hiver.

Le système de ventilation naturelle est idéal pour les bâtiments de petite ou moyenne taille en raison des restrictions physiques de ce principe de ventilation. Les ventilateurs de recirculation favorisent la circulation d'air au-dessus des vaches par temps chaud.





Ventilateurs de plafond
Big Air PüRe

Cheminées carrées

BlueControl
contrôleur

DA 820
cheminées

ISOCELL Z-wall

Toile Roll-down

BF 50
ventilateurs de
recirculation

VHV 140 cm (55 po)
et
DA 183 cm (72 po)

Ventilateurs Boreal Flow

DOL 111
Détecteur de
pluie

Écran
antirayonnement

DOL 104
Capteur
d'humidité

DOL 58
Station météo

DOL 119
Capteur CO2

DOL 114
Capteur de
température et
d'humidité

DOL 53
Capteur d'ammoniac

Tunnel

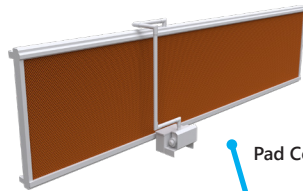
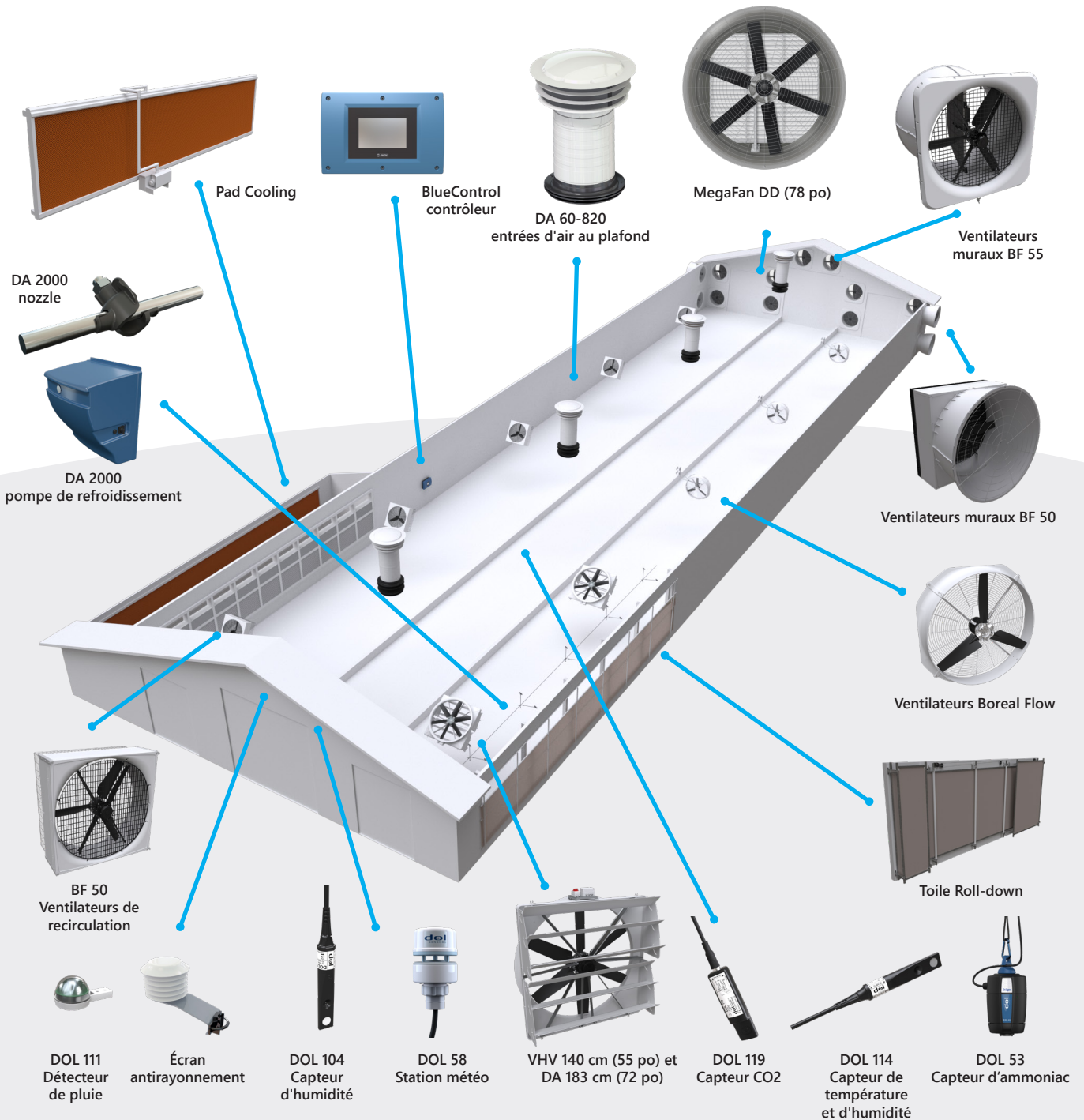


Tunnel

La ventilation tunnel est le meilleur système pour rafraîchir les vaches par temps chaud. Elle allie un débit d'air élevé à des hauts taux d'échange d'air au-dessus des vaches. Nous recommandons ce système lorsque la conception de l'étable est de forme plutôt longitudinale. L'air frais est aspiré par l'ouverture du tunnel à une extrémité du bâtiment et conduit vers l'extérieur à travers l'autre extrémité du bâtiment.

Pour équiper une étable de la ventilation tunnel, il suffit d'installer de grands ventilateurs d'extraction à l'une des extrémités et créer de grandes ouvertures à l'autre.





Pad Cooling



BlueControl contrôleur



DA 60-820 entrées d'air au plafond



MegaFan DD (78 po)



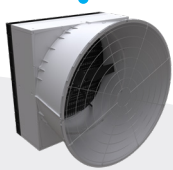
Ventilateurs muraux BF 55



DA 2000 nozzle



DA 2000 pompe de refroidissement



Ventilateurs muraux BF 50



Ventilateurs Boreal Flow



BF 50 Ventilateurs de recirculation



Toile Roll-down



DOL 111 Détecteur de pluie



Écran antirayonnement



DOL 104 Capteur d'humidité



DOL 58 Station météo



VHV 140 cm (55 po) et DA 183 cm (72 po)



DOL 119 Capteur CO2



DOL 114 Capteur de température et d'humidité



DOL 53 Capteur d'ammoniac

Ventilation Tunnel Transversale

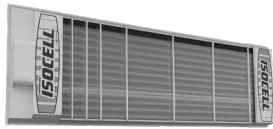


Ventilation Tunnel Transversale

Le système de ventilation Tunnel Transversale est la meilleure option de ventilation par tunnel pour les étables à grande capacité afin d'assurer des conditions de climatisation stables. Les systèmes ventilation Tunnel Transversale disposent d'entrées sur toute la longueur de l'étable, permettant ainsi une distribution d'air plus uniforme et sur une plus grande superficie. La circulation de l'air dans les systèmes de ventilation Tunnel Transversale se fait de manière perpendiculaire à la voie d'alimentation. L'air se déplace ainsi parallèlement aux stalles, ce qui est censé améliorer sa circulation. Lorsqu'elle est installée et utilisée correctement, la ventilation Tunnel Transversale réduit la température des vaches en augmentant le débit d'air.

Un système de déflecteurs peut être installé pour obtenir un débit d'air plus élevée dans les box sans devoir ajouter de ventilation supplémentaire. Les déflecteurs installés au-dessus des box augmentent la vitesse de l'air là où la vache s'allonge.





ISOCELL Z-wall



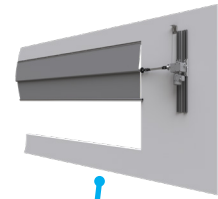
Ventilateurs Boreal Flow



Toile Roll-down



BlueControl contrôleur



Toile Roll-Up Double



VHV 140 cm (55 po) et DA 183 cm (72 po)



DA 60-820 entrées d'air au plafond



BF 50 ventilateurs de recirculation



DOL 111 Détecteur de pluie



Écran antirayonnement



DOL 104 Capteur d'humidité



DOL 58 Station météo



DOL 119 Capteur CO2



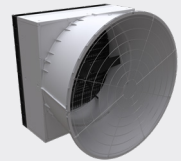
DOL 114 Capteur de température et d'humidité



DOL 53 Capteur d'ammoniac



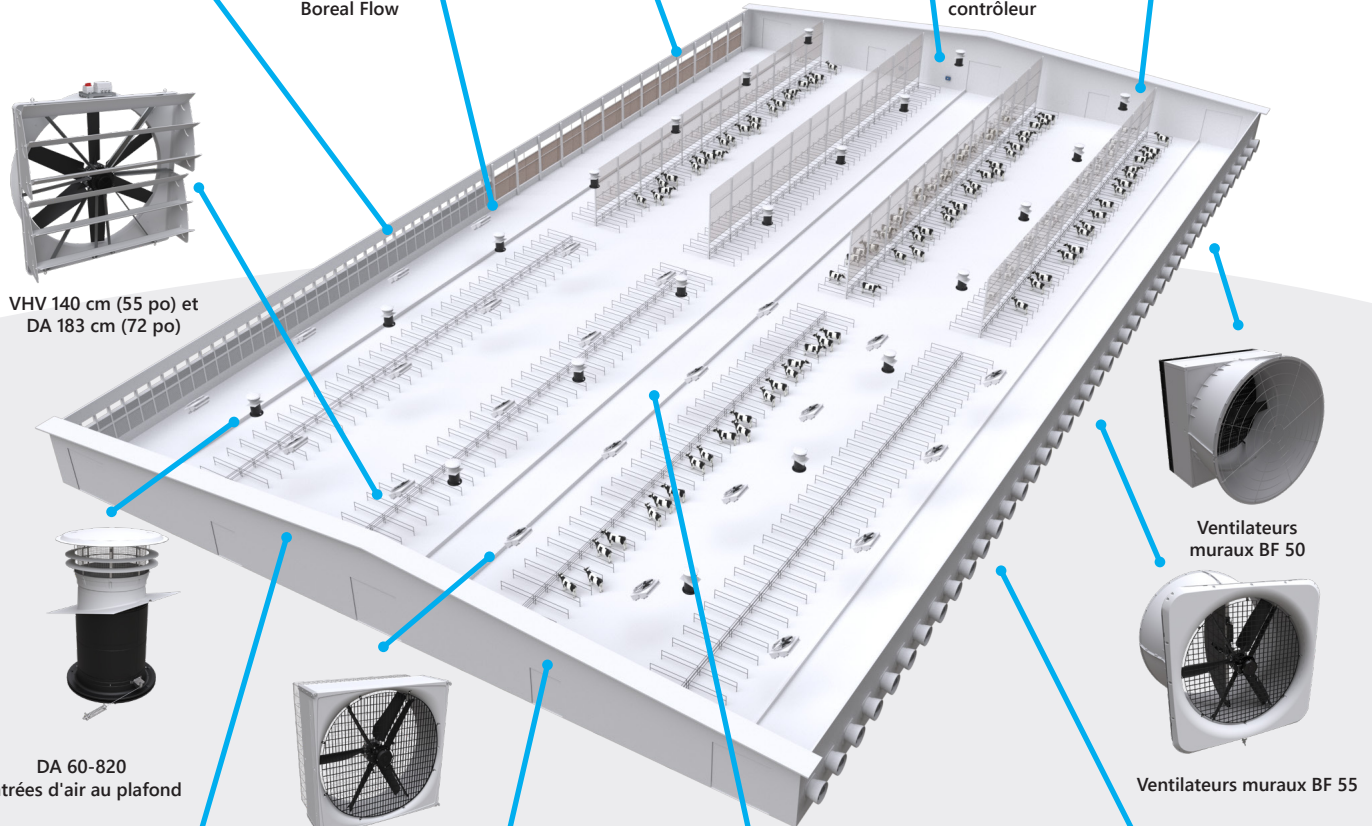
MegaFan DD



Ventilateurs muraux BF 50



Ventilateurs muraux BF 55



Systeme de ventilation Tunnel Transversale avec refroidissement



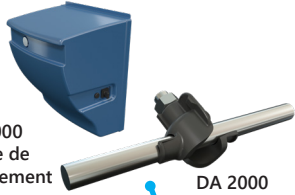
Systeme de ventilation Tunnel Transversale avec refroidissement

La ventilation Tunnel Transversale est un excellent systeme pour les regions ou les hivers sont tres froids. Le systeme de ventilation Tunnel Transversale est un systeme a pression negative destine a tous les types de production animale, y compris les elevages de vaches laitières.

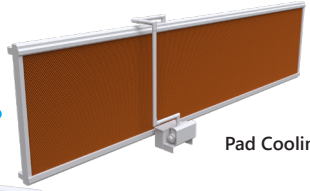
Un systeme de refroidissement peut être ajoute au systeme de ventilation pour un rafraichissement supplementaire dans les regions chaudes. Nous recommandons d'ajouter un pad cooling ou un refroidissement haute pression qui, en combinaison avec le debit d'air, permet de reduire la temperature de l'air entrant pour un meilleur refroidissement.



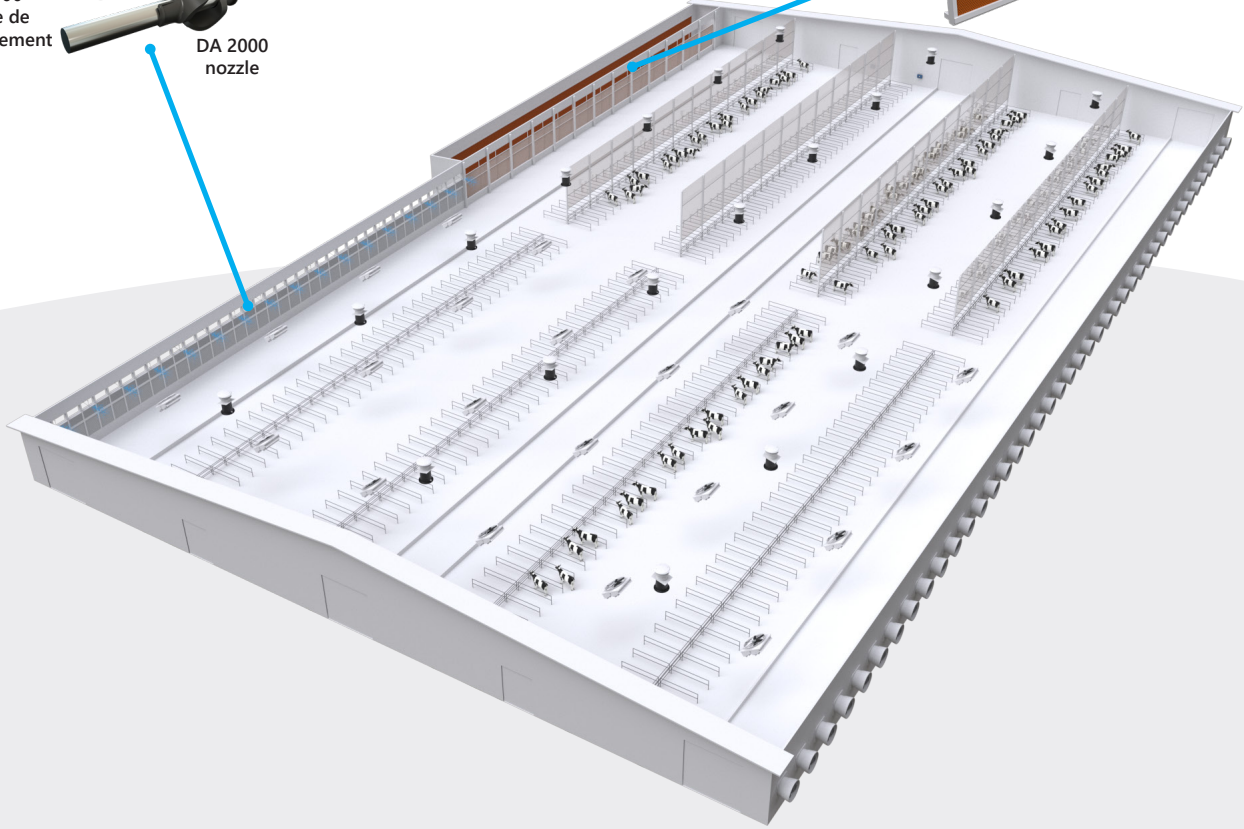
DA 2000
pompe de
refroidissement



DA 2000
nozzle



Pad Cooling



Pression uniforme

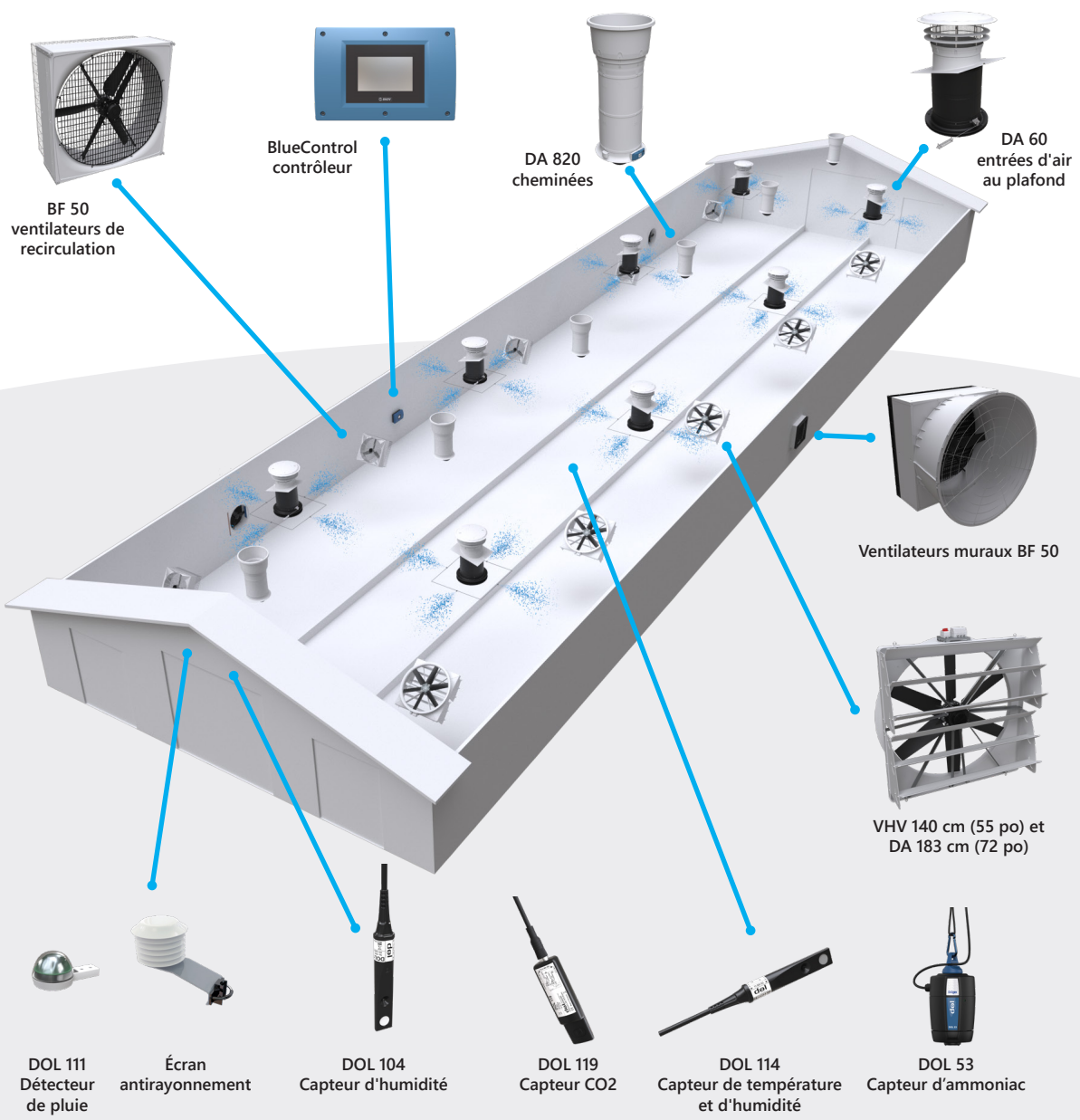


Pression uniforme

La ventilation à pression uniforme assure une distribution optimale de l'air. Vous pouvez adapter le système aux bâtiments d'élevage qui sont très difficiles à ventiler en raison de leur emplacement, de fuites d'air, de l'action du vent, etc. L'étable reçoit de l'air frais via les prises d'air de plafond et les ventilateurs dans les prises et sorties d'air conservent une pression neutre (pression uniforme).

Les fonctions de recirculation des entrées d'air de plafond permettent également de réduire les frais de chauffage liés aux climats plus froids. Des ventilateurs de recirculation peuvent être ajoutés à ces cheminées pour des avantages accrus. Les ventilateurs de recirculation combinent l'air frais de l'extérieur à l'air intérieur. Cela préconditionne l'air avant qu'il ne soit soufflé sur les vaches.





Systeme LPV pour les étables à veaux

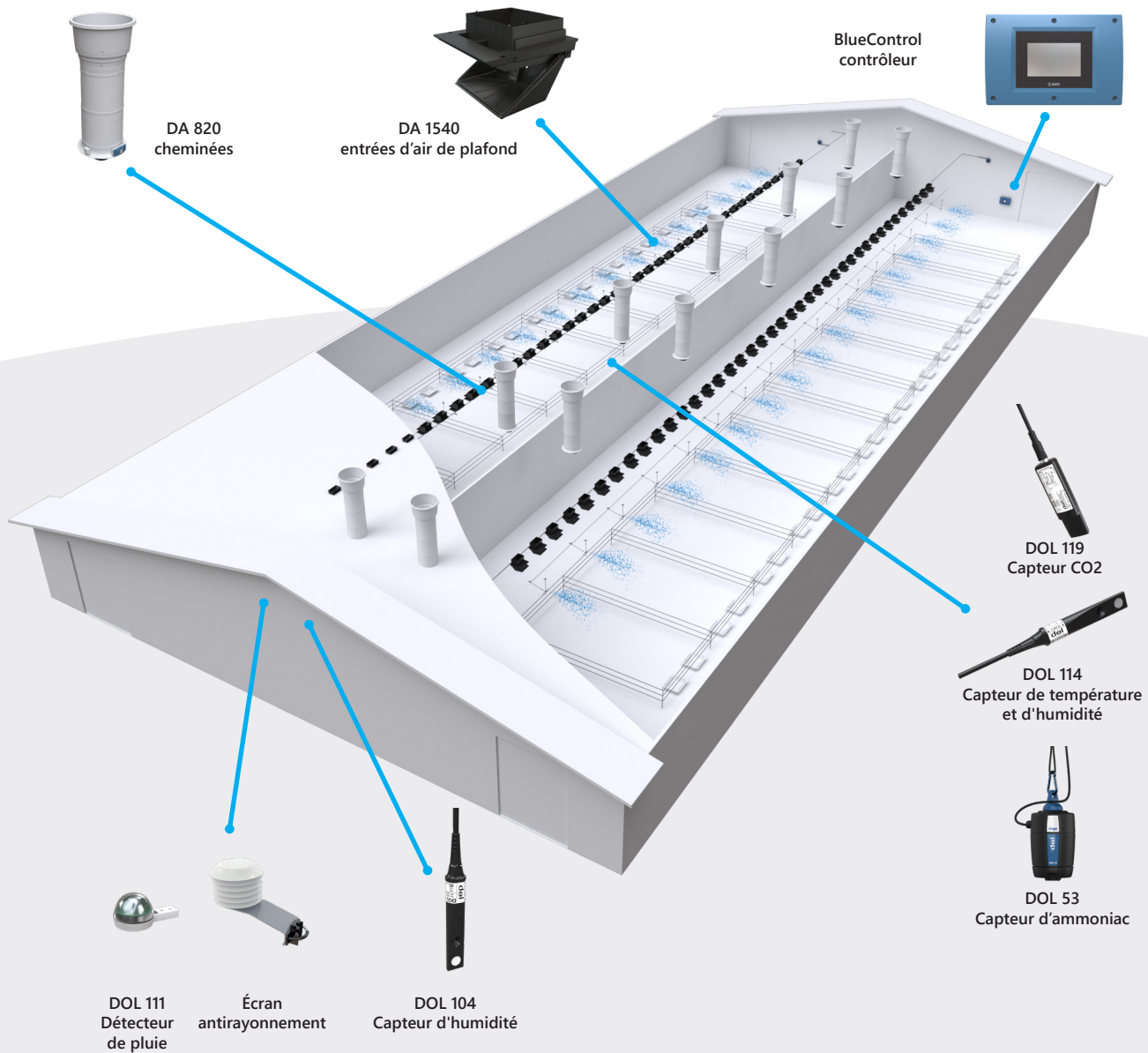


Systeme LPV pour les étables à veaux

Ce système est adapté à la plupart des bâtiments situés dans des climats tempérés. La ventilation LPV est un système de pression négative conçu pour la production animale. Ce système de ventilation assure un réglage précis de la température, de l'humidité et du débit d'air.

Dans un système de ventilation LPV, des entrées d'air situées sur les murs, le plafond ou le toit fournissent de l'air frais. Lors de périodes chaudes, l'air pénètre de la même façon, mais il est aspiré dans le bâtiment d'élevage plus rapidement. Cela favorise la circulation d'air autour des veaux, ce qui les rafraîchit sans créer une sensation de courant d'air. Pendant les périodes froides, l'air frais est combiné à l'air du bâtiment avant d'atteindre l'espace occupé par les veaux.





Hedelund 4, Glyngoere, 7870 Roslev,
Danemark
Danemark
Téléphone : +45 72 17 55 55

4040, boul. Casavant Ouest
St-Hyacinthe (Québec) J2S 8E3, Canada
Téléphone : +1 (877) 711-0777

160 Claremont Avenue, Suite 200,
Decatur, GA 30030, États-Unis
Téléphone : +1 (678) 954-5743

info@skov-secco.com



www.skov-secco.com

